



**DEPARTAMENTO ADMINISTRATIVO
ÁREA DE PATRIMÔNIO**

AMOSTRA DO PREGÃO ELETRÔNICO N° 044/2022

Empresa: **FLEXIBASE**

Item 2 – Estação de Trabalho

Superfície	Aprovada (X)	Reprovado ()
Painéis frontais	Aprovada ()	Reprovado (X)
Pés Laterais	Aprovada (X)	Reprovado ()
Estrutura Central	Aprovada (X)	Reprovado ()
Componentes Metálicos	Aprovada (X)	Reprovado ()
Dimensões 1400x1400x730-750 mm	Aprovada (X)	Reprovado ()

Obs.: **As cores dos painéis frontais devem ser na cor pretas.**



Amoques

Item 07 - Mesa de Reunião Oval

Superfície	Aprovada (X)	Reprovado ()
Painel Central	Aprovada ()	Reprovado (X)
Estrutura da Base	Aprovada (X)	Reprovado ()
Componentes Metálicos	Aprovada (X)	Reprovado ()
Dimensões 1800x900x730-750	Aprovada (X)	Reprovado ()

Obs.: A cor do painel frontal deve ser na cor preta.

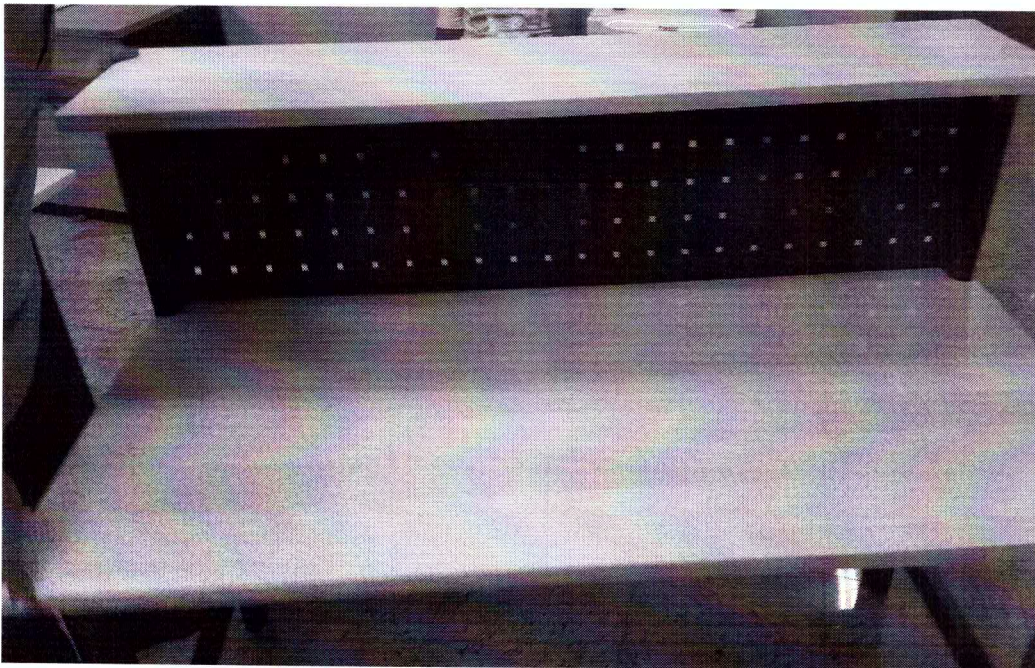


Item 10 - Balcão de atendimento Linear

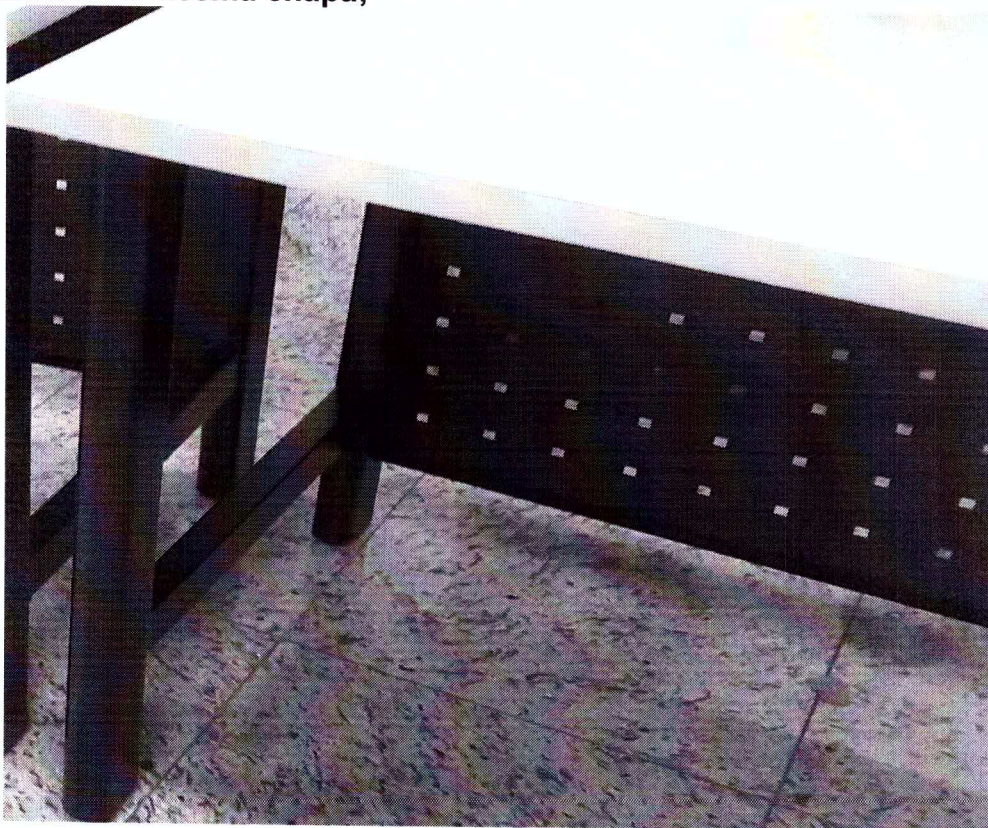
Tampo	Aprovada ()	Reprovado (X)
Painel frontal	Aprovada (X)	Reprovado ()
Estrutura Lateral	Aprovada ()	Reprovado (X)
Componentes Metálicos	Aprovada (X)	Reprovado ()
Dimensões 1300x700x300x1100/730x750 mm	Aprovada ()	Reprovado (X)

Pamaraques
ARS

Obs.: O tampo não contém furação para a passagem de fiação, com tampa removível em PVC;



O travamento inferior do pórtico deve estar no formato de arco, com extremidades arredondadas na mesma chapa;

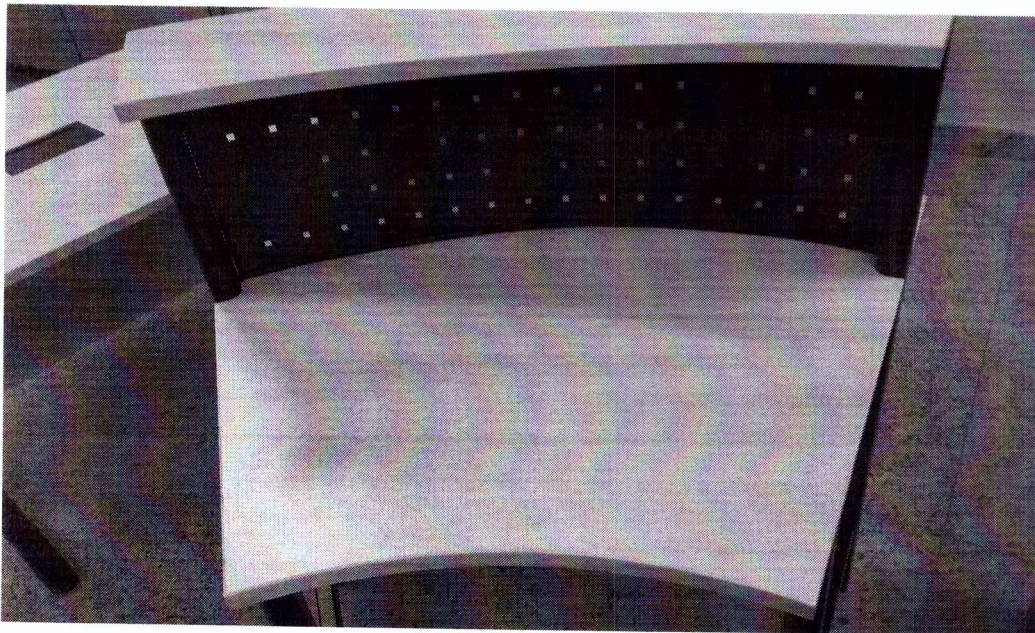


Ramires

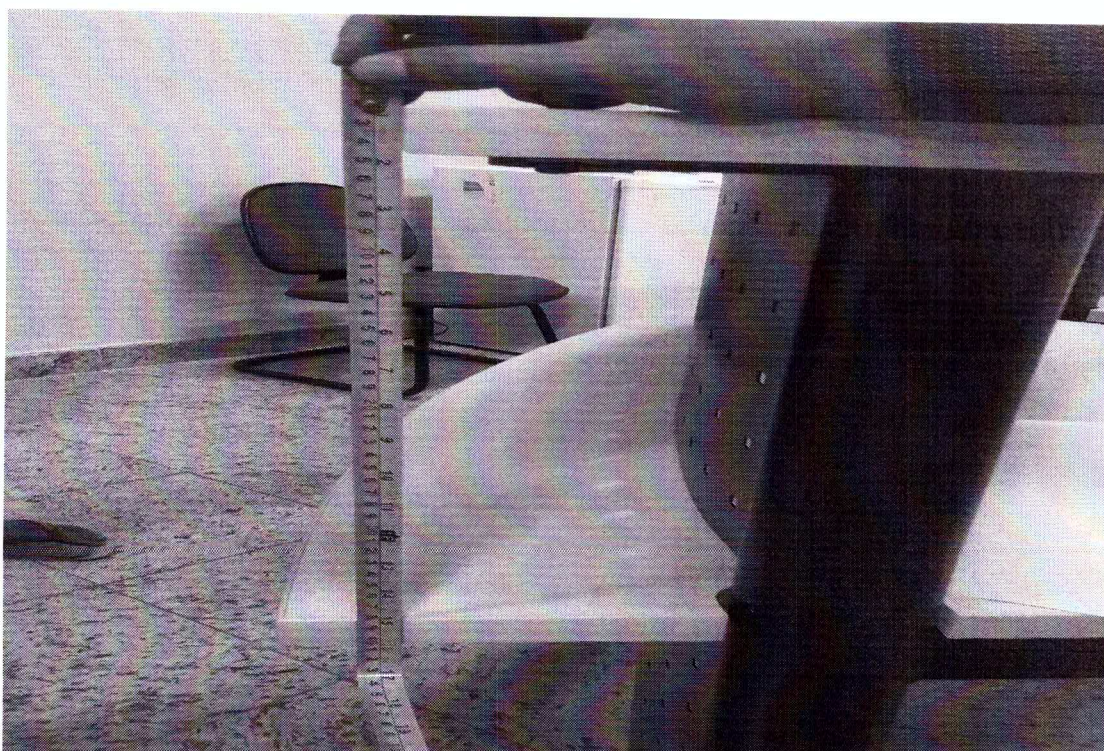
Item 11 – Balcão de Atendimento Curvo

Tampo	Aprovada ()	Reprovado (X)
Painéis frontais	Aprovada ()	Reprovado (X)
Estrutura Lateral	Aprovada ()	Reprovado (X)
Componentes Metálicos	Aprovada (X)	Reprovado ()
Dimensões 1400x1400x730-750 mm	aprovada ()	Reprovado (X)

Obs.:O tampo não contém furação para a passagem de fiação, com tampa removível em PVC;



As bordas do tampo superior e inferior bem como os painéis frontais não estão alinhados conforme a proposta;



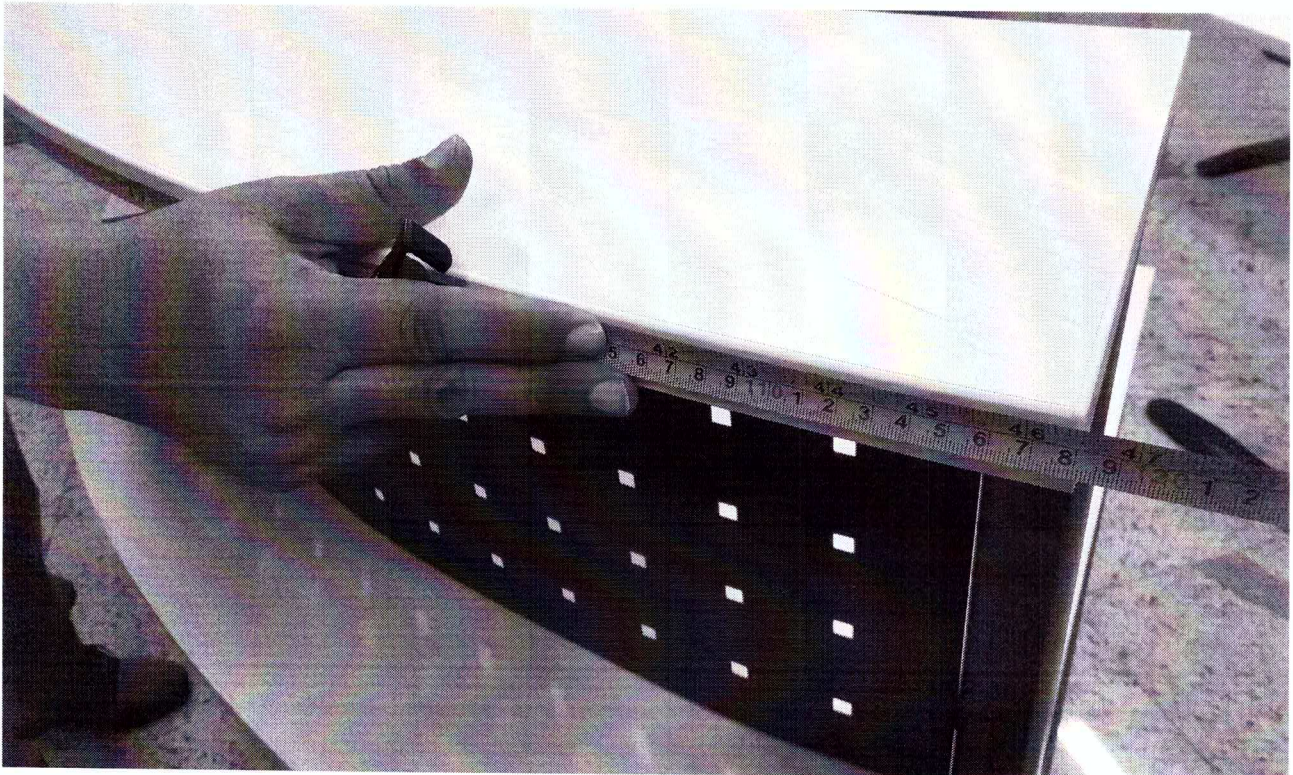
Amargues
25

As estruturas laterais não apresenta o formato de “ I ”, e não contem fechamento lateral interno e externo removíveis para passagem de fiação em chapa dobrável em aço, conforme a proposta;



As dimensões do item acima não está em conformidade com a proposta;

Romero
105

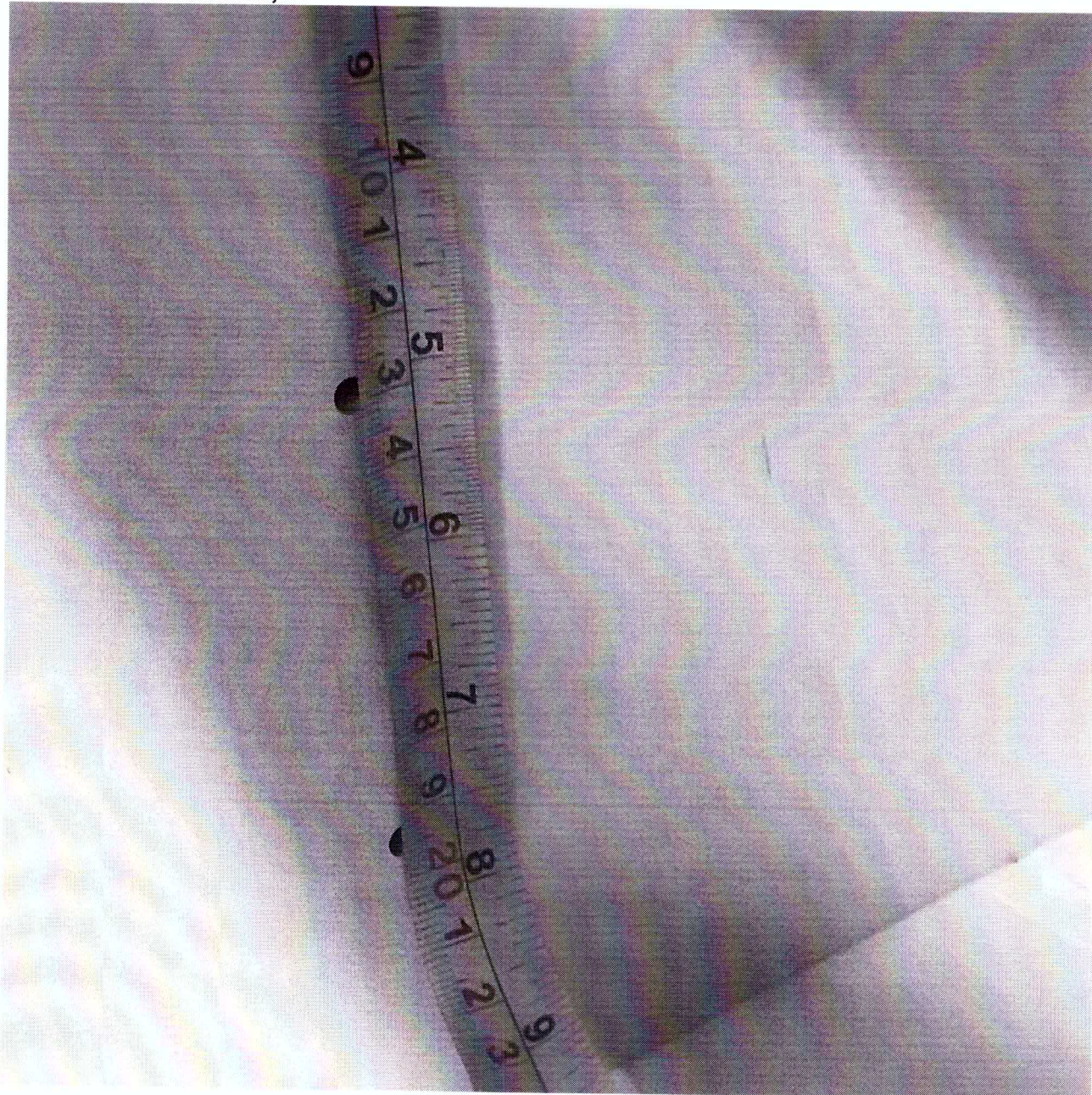


Pomares
CAR5

Item 12 – Armário Baixo Fechado com Duas Portas

Tampo	Aprovada (x)	Reprovado ()
Estrutura	Aprovada ()	Reprovado (x)
Portas	Aprovada (X)	Reprovado ()
Componentes Metálicos	Aprovada (X)	Reprovado ()
Dimensões 800x600x730-750 mm	Aprovada (X)	Reprovado ()

Obs.: As regulagens entre as prateleiras devem medir 32 mm, enquanto o item a cima contem 60 mm;

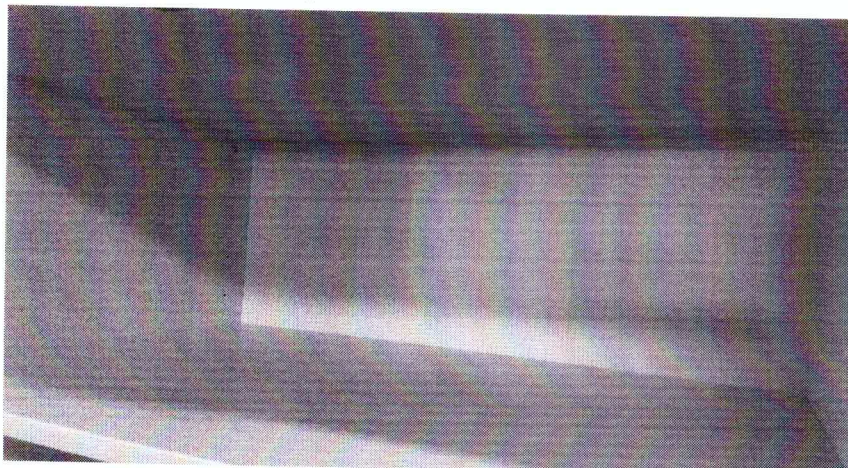


Ramangues

Base inferior do armário deve ter aproximadamente 50mm, enquanto o item acima contém 40mm;

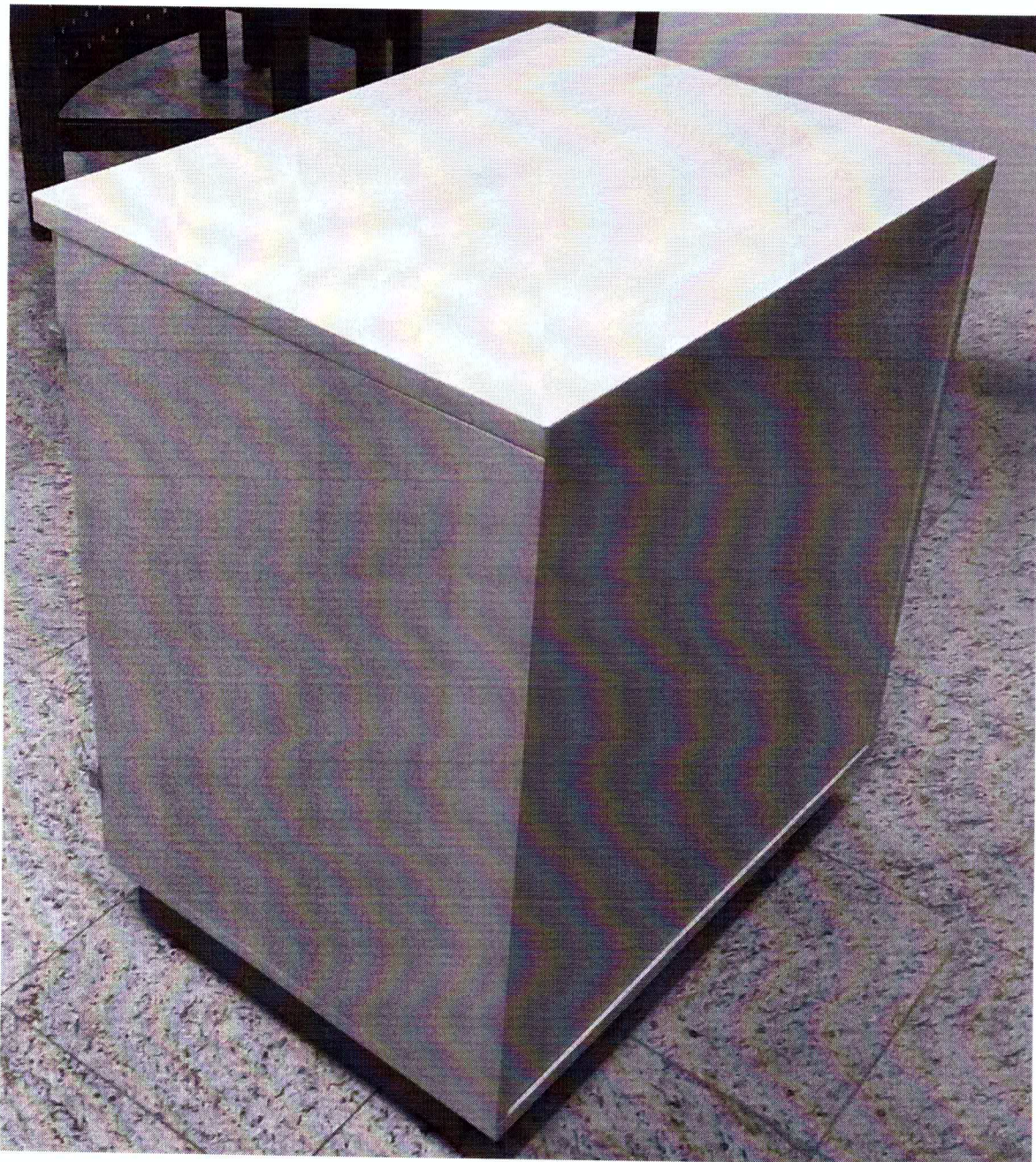


O interior deve conter reforço para proteção, evitando a violação e a flambagem, não consta no item abaixo;



*Tamaraques
GARS*

O painel posterior do armário deve estar recuado para dentro do tampo entre 80 mm a 100 mm, sem comprometer a dimensão solicitada pelo tampo, não consta no item acima;



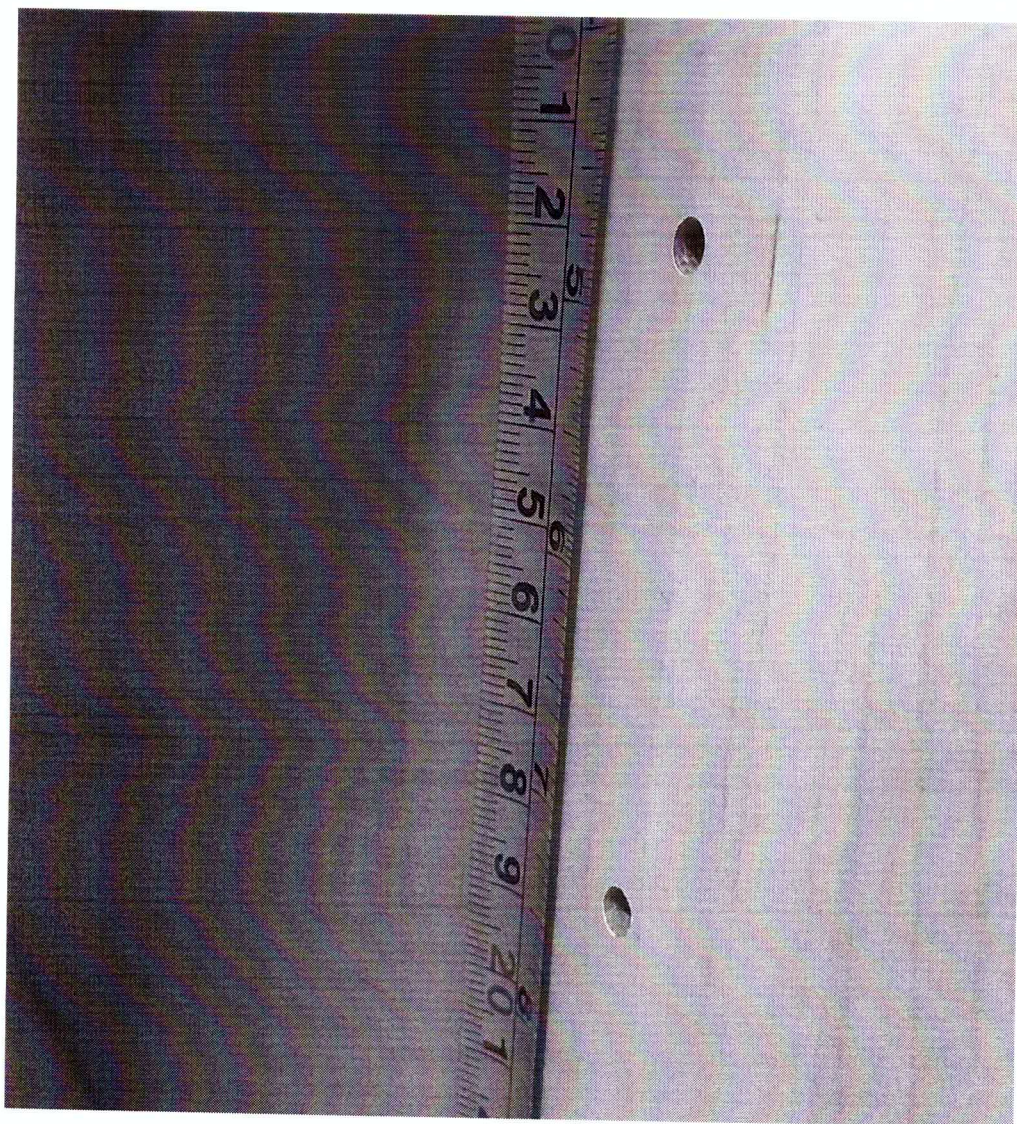
As cores laterais e posteriores do item acima não se encontra na cor preta conforme a proposta.

D. Marques
125

Item 13-Armário Alto Fechado Duas Portas

Tampo	Aprovada (X)	Reprovado ()
Estrutura	Aprovada ()	Reprovado (X)
Portas	Aprovada (X)	Reprovado ()
Componentes Metálicos	Aprovada (X)	Reprovado ()
Dimensões 800x500x1600 mm	Aprovada (X)	Reprovado ()

Obs.:As regulagens entre as prateleiras devem conter 32mm, enquanto o item a cima contem 60mm;

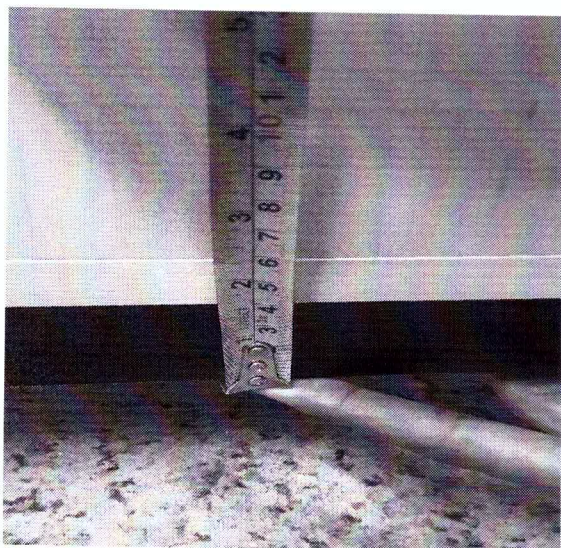


Amargues
CAB

O interior deve conter reforço para proteção, evitando a violação e a flambagem, não consta no item acima;

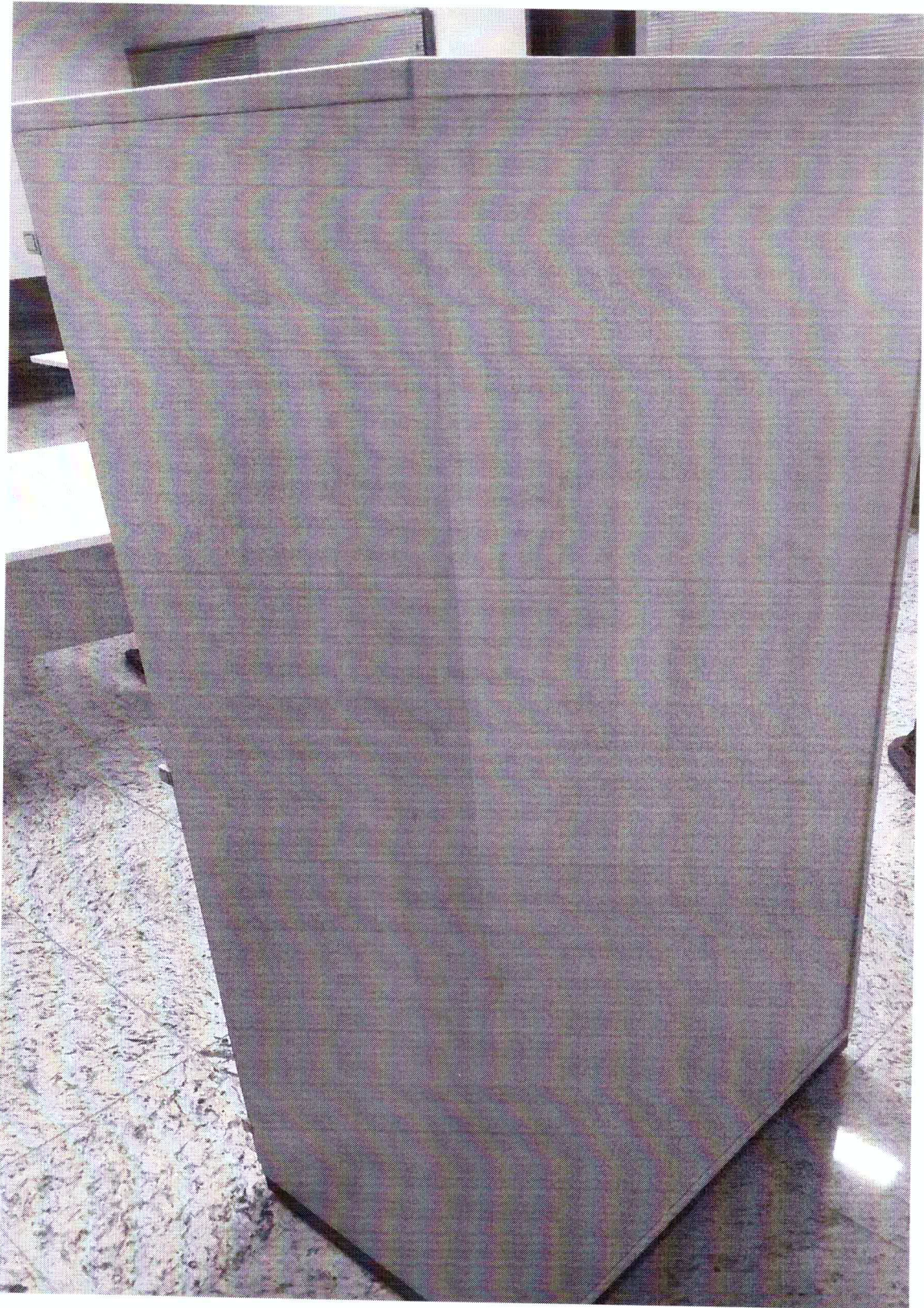


Base inferior do armário deve ter aproximadamente 50mm, enquanto o item acima contém 40 mm;



argues

As cores laterais e posteriores do item acima não se encontra na cor preta conforme a proposta;



Amarques

Item 14 - Gaveteiro Lateral Com 4 Gavetas

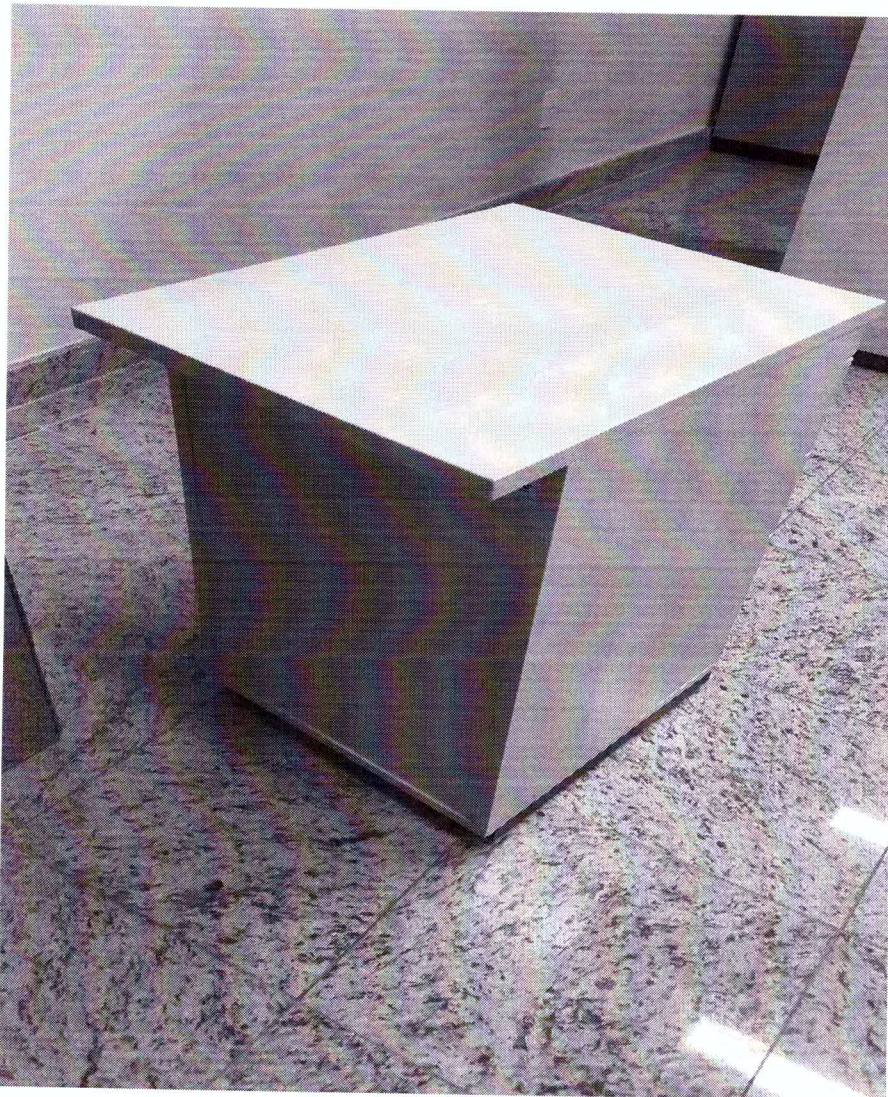
Tampo	Aprovada (X)	Reprovado ()
Estrutura	Aprovada ()	Reprovado (X)
Gavetas	Aprovada (X)	Reprovado ()
Componentes Metálicos	Aprovada (X)	Reprovado ()
Dimensões 460x600x730-750 mm	Aprovada (X)	Reprovado ()

Obs.: **Base inferior do gaveteiro deve ter aproximadamente 50 mm, enquanto o item acima contém apenas 30 mm;**



Ramirez
CARB

As cores laterais e posteriores do item acima não se encontra na cor preta conforme a proposta.



Palmas-TO, 10 de outubro de 2022.

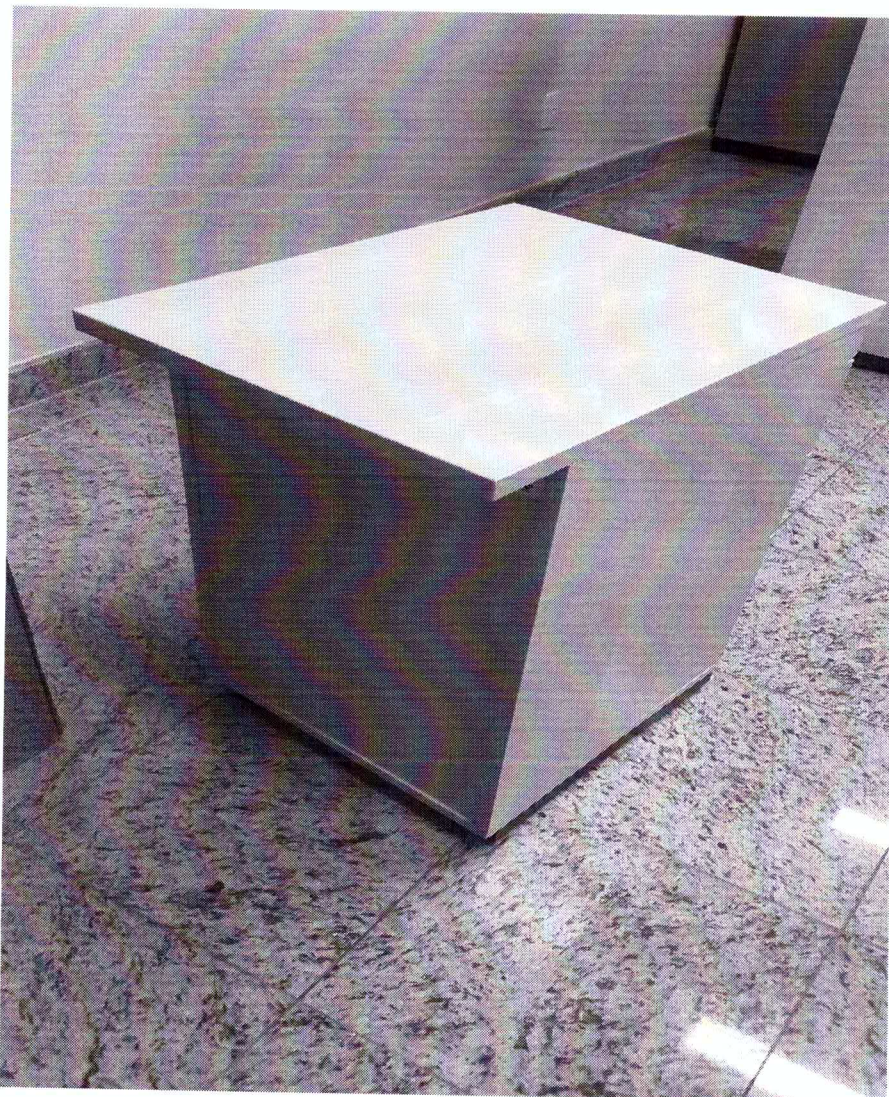
Gabriel Antônio Ribeiro Souza

Gabriel Antônio Ribeiro Souza – Engenheiro ATAE

Patrícia Almeida Marques

Patrícia Almeida Marques
Fisioterapeuta

As cores laterais e posteriores do item acima não se encontra na cor preta conforme a proposta.



Palmas-TO, 10 de outubro de 2022.

Gabriel Antônio Ribeiro Souza

Gabriel Antônio Ribeiro Souza – Engenheiro ATAE

Patrícia Almeida Marques

Patrícia Almeida Marques
Fisioterapeuta